

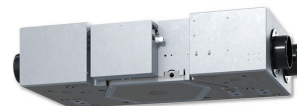
LWZ 130 Enthalpie

KÖZPONTI SZELLŐZTETŐ BERENDEZÉS

TERMÉKSZÁM: 237806

LWZ 130 Enthalpie központi szellőztető berendezés – A technika segít fellélegezni.

Az LWZ 130 Enthalpie típusú központi szellőztető berendezés minden otthonban megfelelő megoldást jelent az életminőség javítására. A modell nemcsak a hő mintegy 90 százalékát, hanem az elszívott levegő veszendőbe menő páratartalmának több mint a felét is visszanyeri. Mindezt az optimális helyiségklíma érdekében.



Friss levegő a legszűkebb térben.

Az LWZ 130 kompakt formatervezése révén a készülék használható akár 130 m² lakóterületű lakásokban és családi házakban. Az álmennyezetre szerelt központi szellőztető berendezés helytakarékos megoldás. Mivel nincs szükség kondenzátumelvezetésre, ezért az LWZ 130 Enthalpie nagyobb rugalmasságot biztosít a telepítéskor.

A legfontosabb jellemzők

Hővisszanyerős központi szellőztető berendezés

Flexibilisen szerelhető, mivel nincs szükség kondenzátum elvezetésre.

Helytakarékos a mennyezeti szerelésnek köszönhetően

Ideális max. 130 m² alapterületű lakásokhoz és családi házakhoz

Magas fokú kényelem a lakásban az optimális levegőminőségnek köszönhetően

Még kellemesebb a helyiség levegője a nedvesség visszanyerése révén.

Energiatakarékos szellőztetés hővisszanyeréssel



Típus	LWZ 130	LWZ 130 Enthalpie
Megrendelészám	237805	237806
Magasság	248 mm	248 mm
Szélesség	520 mm	520 mm
mélység	1113 mm	1113 mm
A levegő térfogatárama	50-180 m ³ /h	50-180 m ³ /h

Műszaki adatok

Energiahatékonysági osztály átlagos éghajlati viszonyok mellett, időprogrammal történő vezérlés esetén	A	A
Hőenergia-rendelkezésreállítás max.	94 %	89 %
Levegőcsatlakozás átmérője	125 mm	125 mm
Súly	18 kg	18 kg
Névleges feszültség	230 V	230 V
Ventilátor teljesítményfelvétele	105 W	105 W
Szűrőosztály	ePM10 ≥ 50 % (M5) ISO Coarse > 60 % (G4)	ePM10 ≥ 50 % (M5) ISO Coarse > 60 % (G4)
Hangteljesítményszint (EN 12102)	33 dB(A)	33 dB(A)